

TEMPORIZZATO SERIE 56

Serie simmetrica e reversibile con maggiore sicurezza grazie alla funzione **automatica temporizzata**. Il sistema rimane sbloccato per un tempo proporzionale alla durata dell'alimentazione, dopodiché si blocca nuovamente per evitare accessi indesiderati.



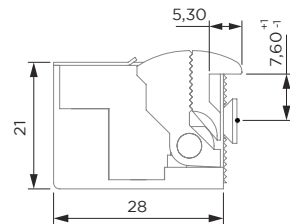
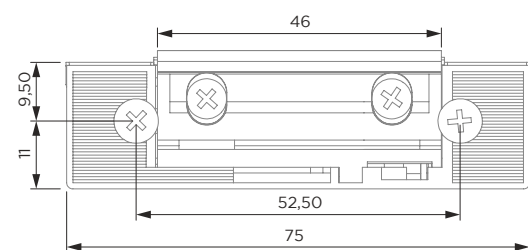
3 C 5 0 - 0 0 0 0
EN 14846-2008 - System 1

SPECIFICHE DI INSTALLAZIONE

Tipo di installazione	_____	Incasso
Reversibile	_____	Si
Simmetrico	_____	Si
Altezza	_____	75 mm
Larghezza	_____	21 mm
Profondità	_____	28 mm
Profondità d'inserimento dello scrocco	_____	5,30 mm
Regolazione del fermo Fessibile (F)	_____	+1 -1 mm
Cicli testati elettricamente	_____	200.000
Resistenza alla rottura	_____	3.000 N
Intervallo della temperatura di esercizio	_____	-25 / +50 °C

FUNZIONI

Chiusura FLEX (F)	_____	Si
Scrocco monoblocco	_____	No
Ferro a giorno speciale	_____	No
Sblocco (D)	_____	Opzionale
Microinterruttore (305)	_____	No
Diode bidirezionale	_____	Opzionale



FRONTALI CONSIGLIATI



NORMATIVA

Compatibilità elettromagnetica	Direttiva 2014/30/UE
	RAEE RII AEE 8015
Direttiva sulla bassa tensione	Direttiva 2014/35/UE
Sostanze pericolose	Direttiva 2014/65/UE
Normativa per l'edilizia	UNE-EN-14846:2010

MODELLI

56 AtF



At Funzionamento Automatico temporizzato
F Flex

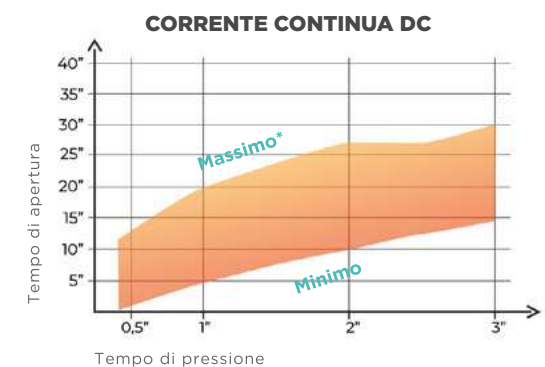
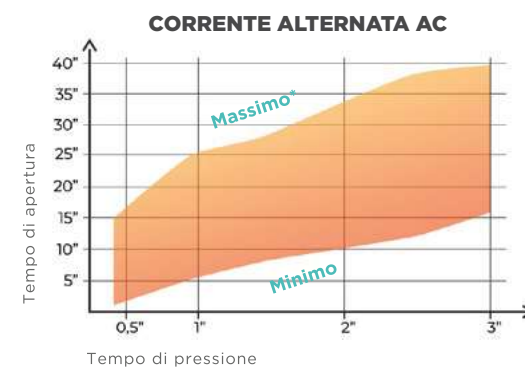
56 AtDF



At Funzionamento Automatico temporizzato
D Sblocco
F Flex

Il tempo che ci permette di inserire dipende dalla durata della pressione dei tasti; per 1 secondo di pressione dei tasti, avremo 25 secondi di apertura (AC), fino a un massimo di 40 secondi.

MAGGIORE SICUREZZA



*I tempi di apertura massimi si verificano quando l'intervallo tra un'apertura e l'altra è inferiore a 7 minuti. Si sconsigliano tempi di apertura superiori a 3 secondi.

Per i modelli indicati DORCAS è disponibile sia in modalità funzionamento **FAIL SECURE** e **FAIL SAFE**.

SPECIFICHE ELETTRICHE

GAMMA DI TENSIONI	10-12
	AC-DC
FUNZIONAMENTO	FAIL SECURE
RESISTENZA DELLA BOBINA (Ω)	30
CARICA ELETTRICA (% ED)	TIMER
CONSUMO DI CORRENTE AC (mA)	650 (12V)
CONSUMO DI CORRENTE DC (mA)	650 (12V)
MAX. APERTURA PRECARICO AC (N)	-
MAX. APERTURA PRECARICO DC (N)	-

Tolleranza massima della bobina 5%
La %ED è stata calcolata in base a un tempo standard di 10 minuti.

Per ulteriori informazioni sui frontali compatibili, vedere pagina 112 e seguenti.